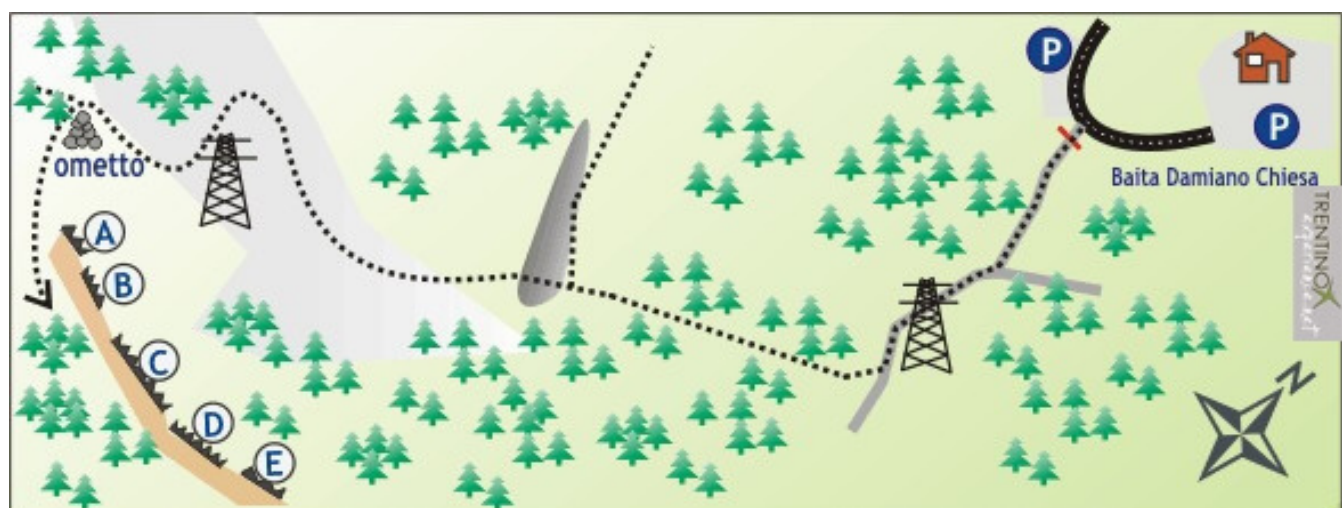


Falesia Pista dei dinosauri a Rovereto



La Pista dei Dinosauri è una delle ultime creazioni della zona di Rovereto. La falesia è composta da 5 settori e vanta già una cinquantina di tiri. L'arrampicata si svolge su un calcare grigio molto compatto mentre i settori sono in prevalenza verticali anche se non mancano alcune sezioni strapiombanti. Il bellissimo luogo in cui è immersa e il bel panorama che si gode dalla falesia rendono la -pista dei dinosauri una destinazione da non perdere. Le diverse difficoltà presenti (dal 4c al 7c+) rendono piacevole l'arrampicata per tutti, anche per quelli meno bravi. I gradi sono talvolta alquanto compressi verso il basso!

Accesso: parcheggio della Baita Damiano Chiesa



TRENTINO
experience.net

FONTE: <https://www.trentinoexperience.net/>

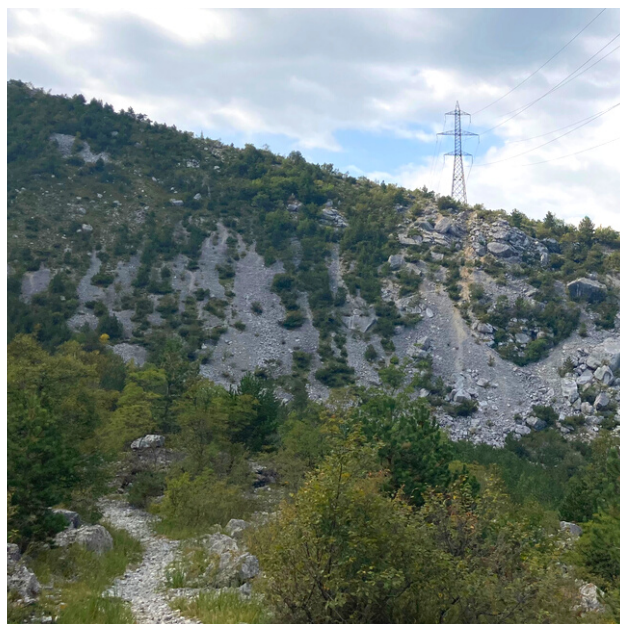
Periodo consigliato

Primavera e autunno quando si sta bene al sole e l'ora del Garda asciuga le mani. In inverno si scala comodamente al sole a patto che non ci sia troppo vento. l'esposizione sud non rende invece piacevole l'arrampicata nei caldi periodi estivi.

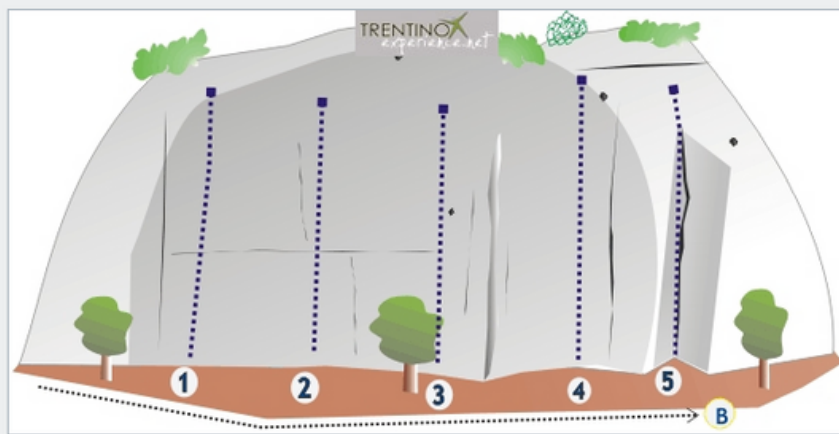
avvicinamento: 30/35 minuti

Attacco palestra

Dal parcheggio si ritorna indietro a piedi per circa 200m fino a dove sulla sx si incontra una strada forestale con sbarra e divieto. Percorrerla per circa 400m fino ad incontrare un bivio. Continuare dritti fino ad arrivare ad un altro bivio (vicino al visibile pilone dell'alta tensione). Qui si imbocca il sentiero di dx (Indicazioni percorso 4 -orme dei dinosauri). Percorrerlo (ora è ben visibile la traccia di sentiero che si sviluppa sotto la linea dell'alta tensione) fino a raggiungere, dopo un tratto in leggera salita, un altro pilone (scollinamento). Continuare sul sentiero in discesa per circa 200m fino a raggiungere un piccolo ometto di sassi dove si gira a sx. Seguire la traccia in diagonale in leggera salita sotto la sempre più marcata falesia.



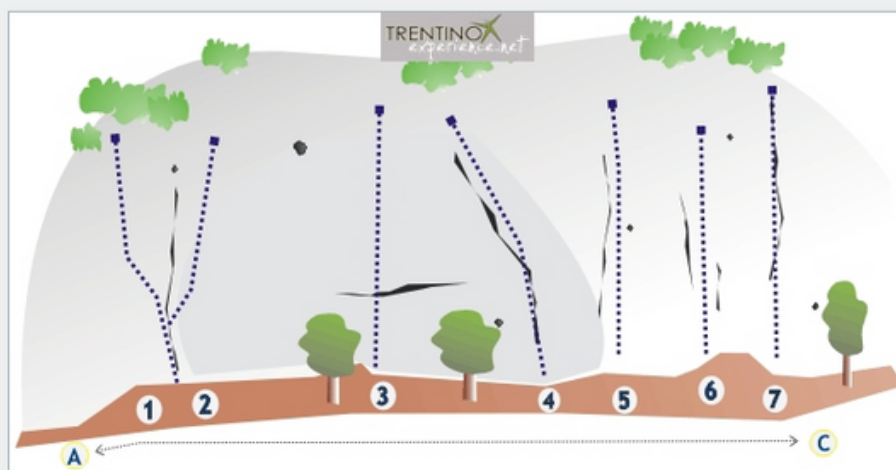
settore A



Tiri:

1. sasso piatto	?	0	0	18 m	parete liscia e povera di appigli
2. biondi e monelli	7c	+	0	18 m	placca di dita - a metà spostarsi sullo spit di destra
3. sn	?	0	0	18 m	parete liscia e povera di appigli
4. la matuzzina	?	0	0	18 m	parete liscia e povera di appigli
5. macramè??	6a	+	0	18 m	lungo il diedro-fessura

settore B

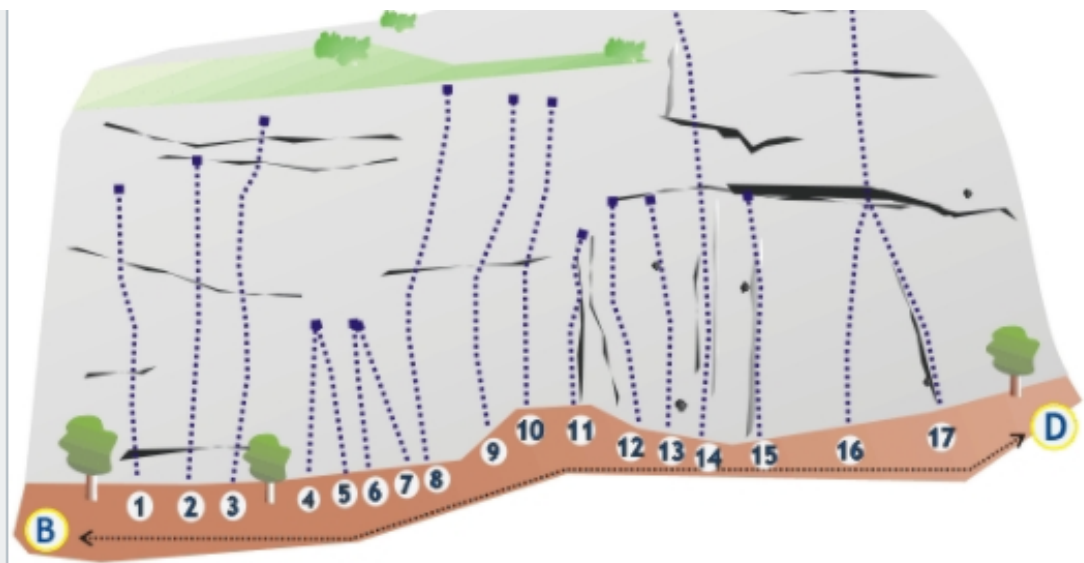


Tiri:

1. asterix	?	0	0	15 m	placca di movimento
2. prigionieri delle passioni	6b	0	0	15 m	placca di movimento
3. pinter pub	6a	+	0	15 m	placca di movimento
4. adesso	6a	0	0	10 m	placca con un passo iniziale
5. anna	5b	0	0	10 m	facile placca fessurata
6. la clessidra	5c	0	0	10 m	facile placca
7. polac	5c	0	0	10 m	facile placca

[i tiri oggi - settembre 2021 - sono molti più di quelli citati]

settore C

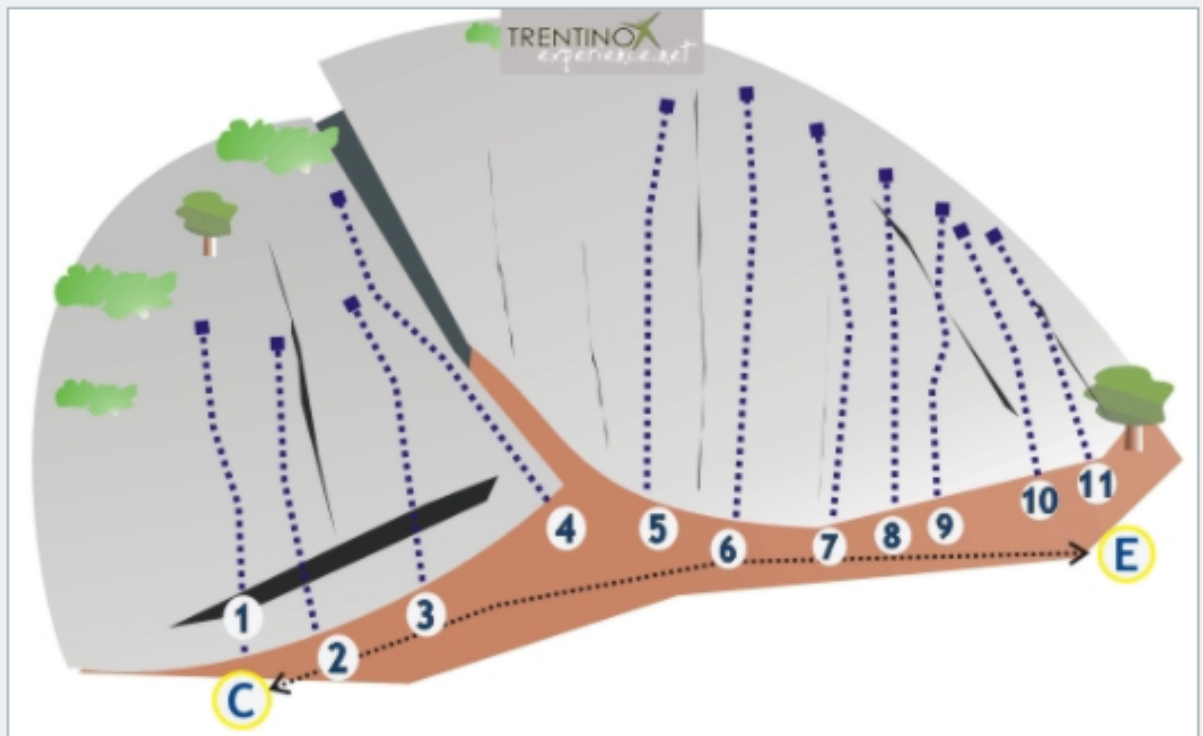


Tiri:

1. star trek	6c	0	0	20 m	placca di movimento con spit posizionati stranamente.
2. broccoletti	6b	+	0	21 m	placca a gocce
3. lo scultore	7b	+	0	25 m	continuată , forza e tecnica (molto bella)
4. al settimo gelo	6a	0	0	10 m	placca di movimento
5. raggi di sole	6a	0	0	10 m	
6. l'ora del garda	6a	0	0	10 m	
7. crocus	6a	0	0	10 m	
8. emmenteler	?	0	0	20 m	
9. drakar	?	0	0	20 m	
10. vento di tramontana	?	0	0	20 m	
11. la prima di tutte	6a	+	0	12 m	storica via a chiodi risistemata a spit
12. bonsai	6c	+	0	16 m	tiro di movimento
13. piccolo diavolo	7a	b	0	17 m	
14. moscolin	7b	+	0	30 m	bella e tosta
15. gatto silvestro	7a	+	0	16 m	bella
16. iris	7c	+	0	28 m	7b+ fino alla prima catena
17. parente mic	7b	+	0	28 m	passo duro dopo il tetto

[i tiri oggi - settembre 2021 - sono molti più di quelli citati]

settore D

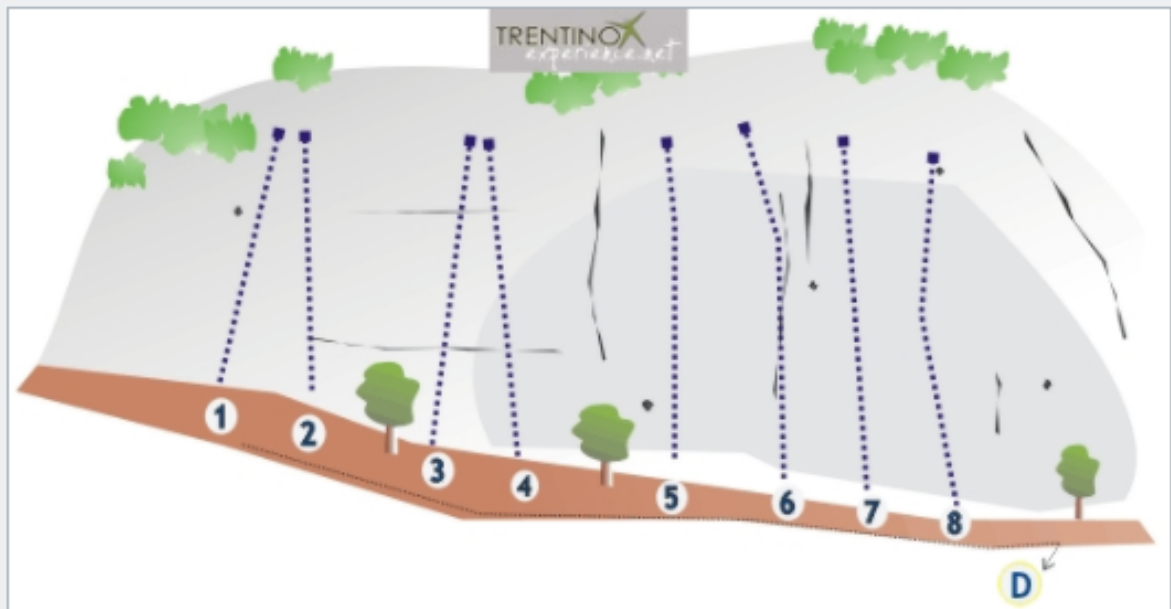


Tiri:

1. facile per pietra	6b	0	0	15 m	placca di movimento
2. cric	6a	+	0	10 m	
3. croc	6a	0	0	10 m	
4. la poiana	4c	0	0	10 m	
5. il ghiro	?	0	0	15 m	
6. amici miei	7c	0	0	15 m	placca dura
7. fior di zucca	7a	b	0	17 m	
8. il volo di alba	6b	+	0	15 m	
9. nonna ida	6a	+	0	15 m	
10. vecio beco	6a	0	0	10 m	
11. bayblade	6a	0	0	10 m	

[i tiri oggi - settembre 2021 - sono molti più di quelli citati]

settore E



Tiri:

1. sn	?	0	0	13 m	
2. sn	6b	0	0	12 m	
3. sn	?	0	0	15 m	
4. sn	?	0	0	15 m	
5. sn	?	0	0	15 m	
6. sn	?	0	0	15 m	
7. sn	7a	0	0	10 m	placca di aderenza
8. sn	6b	0	0	10 m	placca

[i tiri oggi - settembre 2021 - sono molti più di quelli citati]