



Via Qoyaanisqatsi

San Vito di Arsìe

**Via che si sviluppa in 6 lunghezze (125m)
difficoltà 6b/S2**

I tiri sono 6 e poi è possibile calarsi in doppia, ma per chi vuole procedere, ci sono altri 3 bei tiri, l'ultimo con parete leggermente strapiombante (non facile) con cui si arriva all'ultima sosta per poi imboccare il sentiero di discesa.

"Bella salita con difficoltà contenute ma piuttosto continue, mai banale e che a volte richiede un'ottima tecnica per superare alcuni passaggi su appoggi e appigli minimi. Spettacolare ed esposto il tiro del traverso!"

L'attacco è appena a destra della via Battaglia.



ettaco-
verso.

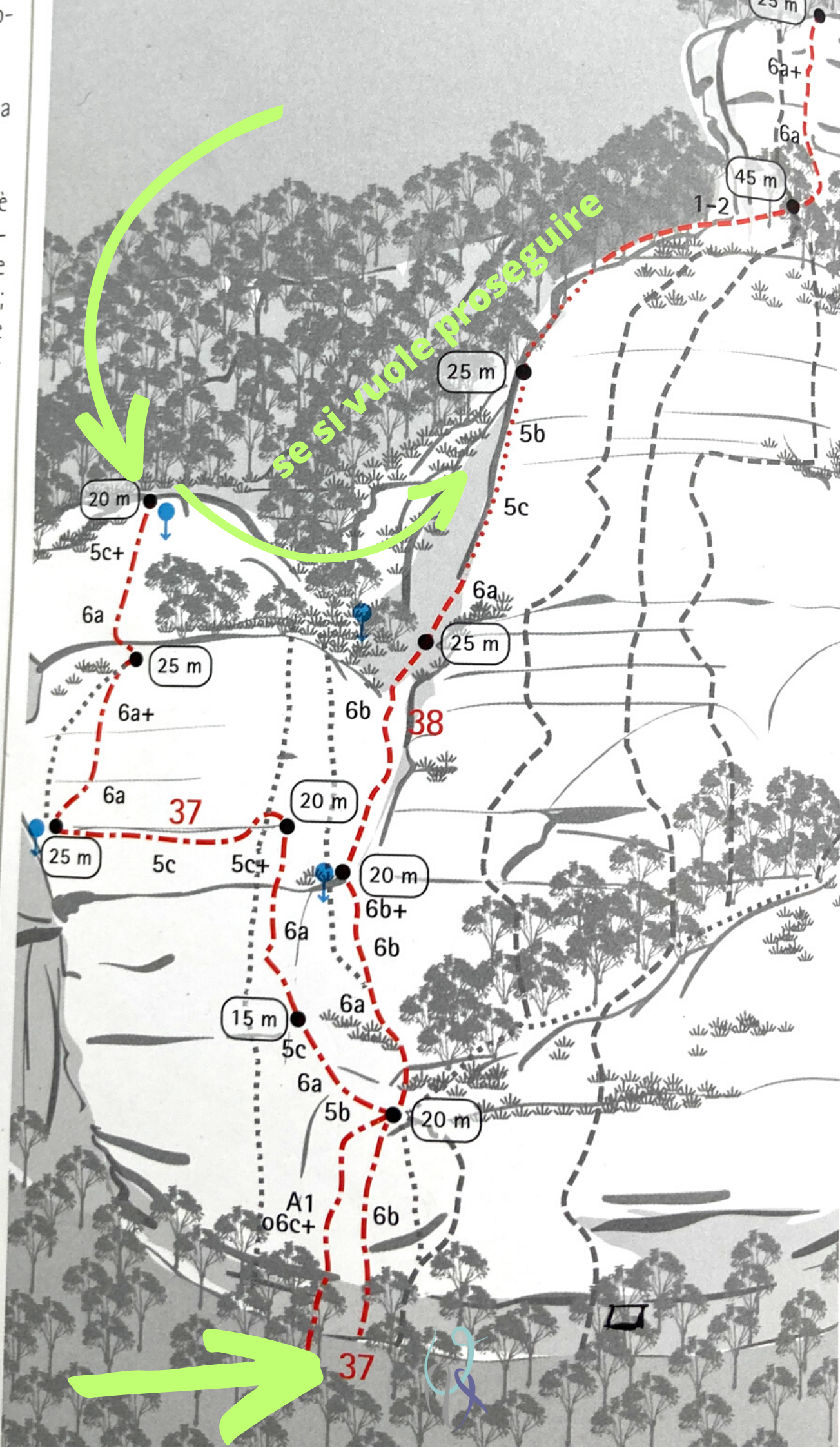
ella via

orde è
a lun-
seguire
bosco;
dere e
ampi-
ad un
mette
della

a in
iliz-
per
pro-
sere
con

pa-
ie-
al
e
lla
eti
nel
t-

il



Accesso:

Attacco: parcheggiare la macchina sotto le vie di Cismon. Da dove lasciate la macchina, a piedi verso Trento passando tutta la parete di Cismon, attraversando la Statale con la galleria alla vostra destra e riprendendo il sentiero oltre il guard-rail, costeggiando la ferrovia. 10 minuti dalla macchina. A destra del cartello giallo con le vie (azzolini battaglia celebrazione....) sotto due piccoli tettini a scala.

Ritorno:

Dopo l'ultimo tiro, da sentiero per 30/35 minuti fino alla macchina.

Con calate in doppia:

Con corda da 80, ma anche da 70 credo possa andare bene. Da L5 a L3 (prima doppia sui 25 metri), da L3 a boschetto pensile (seconda 35 metri, fare nodo alla fine con corde da 70), da boschetto pensile all'attacco (doppia da 15 metri).





