

## 60. Via diretta o Carlesso

Soglio Rosso, 1650 m

R. Carlesso e T. Casetta, 16 luglio 1933



parete Sud



235 m

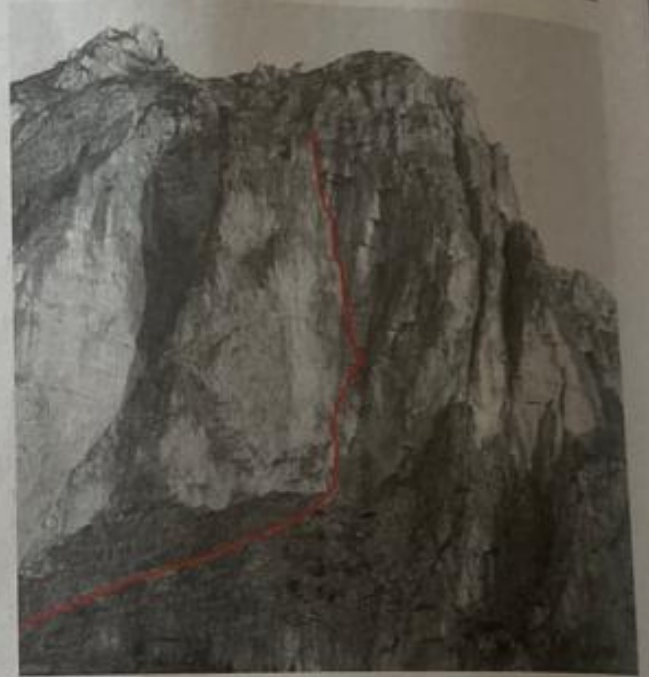


fino al 6



Via: chiodi

Soste: chiodi



*La Carlesso ai Sogli Rossi è un'ascensione storica con linea impeccabile peccato per la qualità generale della roccia. La via sale le interessanti placche iniziali su roccia discreta per poi proseguire la logica direttiva di canali con rocce instabili che portano allo strettissimo camino finale che sbucca nei ripidi prati sovrastanti (scomoda la presenza di un eventuale zaino).*



Salendo dal lato vicentino la S.S. n. 46 del Pasubio a Ponte Verde si prende a destra la strada per Passo Xomo. Dopo circa un chilometro sulla sinistra, parte la mulattiera di Raspanche. Si lascia l'auto in prossimità del bivio e si prende la mulattiera, si incontrano alcune deviazioni e si tiene la direzione verso le pareti dei Sogli. Si oltrepassa la diramazione del sentiero per la Val Fontana d'oro e dopo alcune centinaia di metri, sulla destra si prende il primo sentierino che sale verso il Soglio Rosso e, superato un canale, si arriva sotto il grande camino che divide il Soglio Rosso dal Campanile di Val Fontana d'Oro. Si sale ora a sinistra costeggiando la parete del Soglio Rosso. Si raggiunge il diedro rampa della Via del Gran Solco. (1 ora circa)

Si sale per 40 m il diedro per poi attraversare a destra (est) la grande cengia erbosa (cengia dei ragni) fino all'evidente direttiva della via.



Esistono due possibilità:

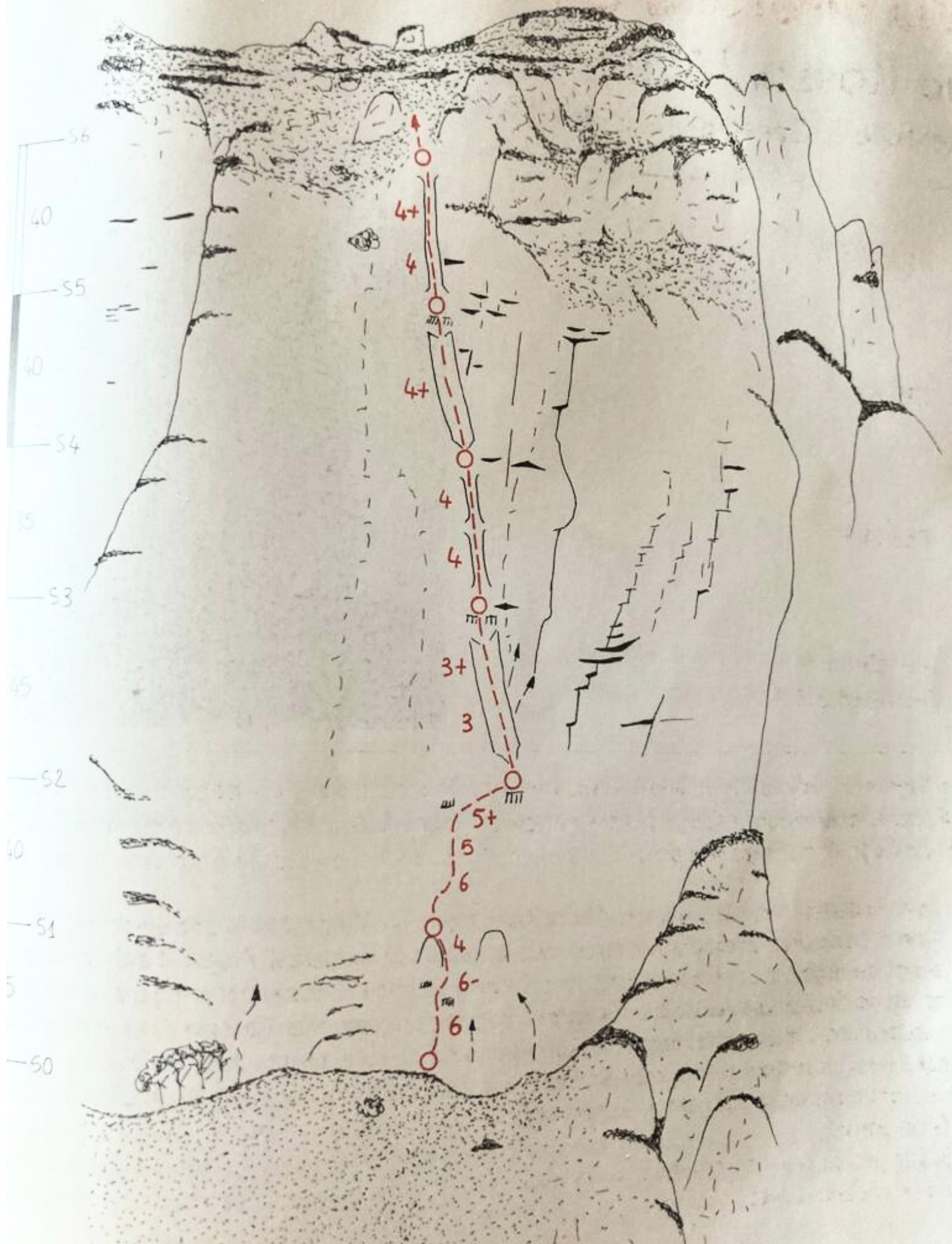
- 1) Si sale il pendio erboso sovrastante per circa un centinaio di metri, quindi si attraversa a sinistra (ovest) per tracce di passaggio e dopo aver costeggiato la guglia del Frate si raggiunge Bocchetta d'Uderle. Qui si scende a destra il Voro d'Uderle, inizialmente grazie a una catena, poi per tracce di sentiero (prestare attenzione terreno instabile) si raggiunge la base del Soglio Rosso. Il sentiero ora costeggia sotto tutta la parete del Soglio Rosso fino ad arrivare sotto il grande camino che divide il Soglio dal Campanile di Val Fontana d'Oro. Si scende brevemente un canale fino ai ghiaioni che riportano alla partenza. (2 ore)
- 2) Si attraversa verso sinistra fino alla via del Gran Solco e da qui in corda doppia (attenzione a non muovere sassi)



La relazione non riporta la effettiva chiodatura che comunque risulta piuttosto vecchia e quindi da integrare con protezioni veloci. In caso di nebbia può essere difficoltoso arrivare a Bocchetta d'Uderle.

dalla guida di Guido Casarotto "Arrampicate scelte nelle Piccole Dolomiti e nel Pasubio"





dalla guida di Guido Casarotto "Arrampicate scelte nelle Piccole Dolomiti e nel Pasubio"